

FORSCHE
924

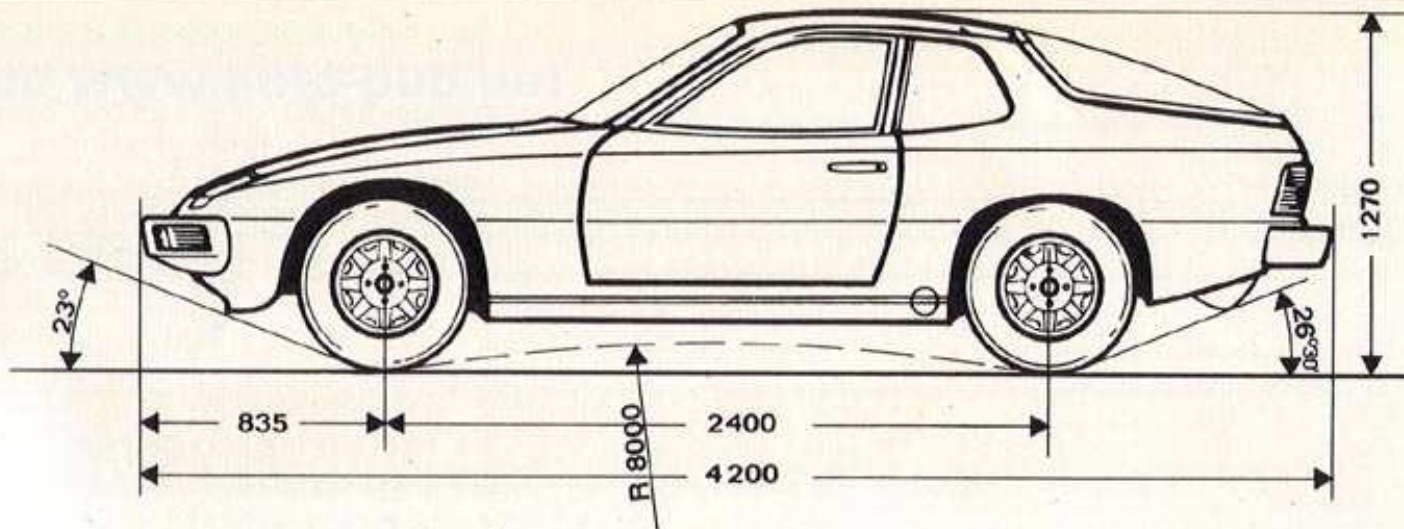
Les
détails
techniques
1976

scan: www.auto-pub.net

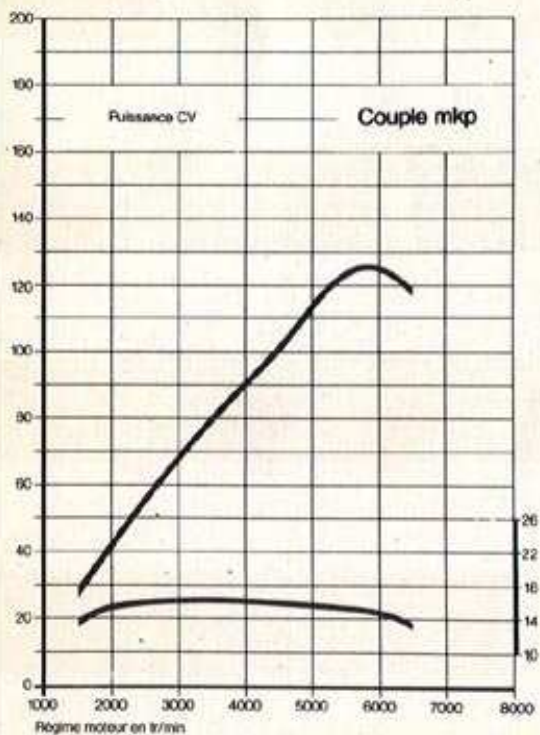
PORSCHE

Dr. Ing. h. c. F. Porsche Aktiengesellschaft
7000 Stuttgart 40, Porschestraße 42

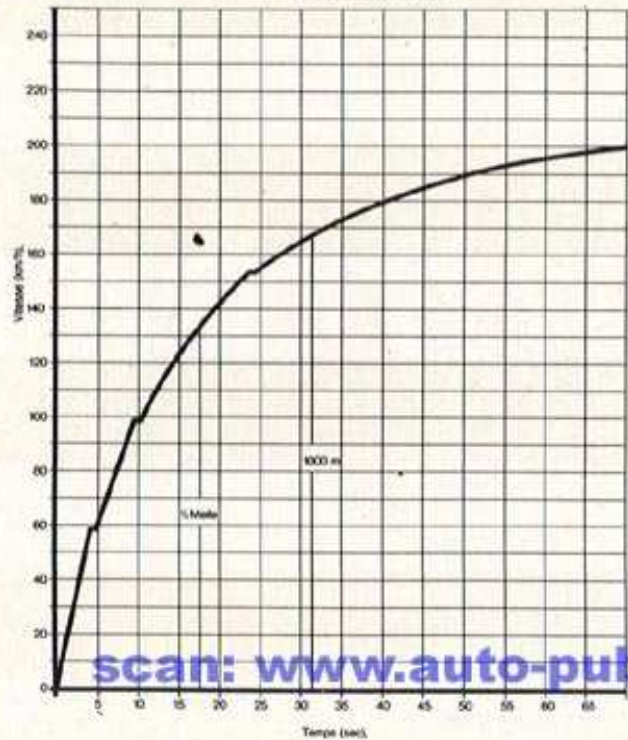
Imprimé en Allemagne · Fricke+Co Stuttgart 1103.30



Puissance et couple de la Porsche 924



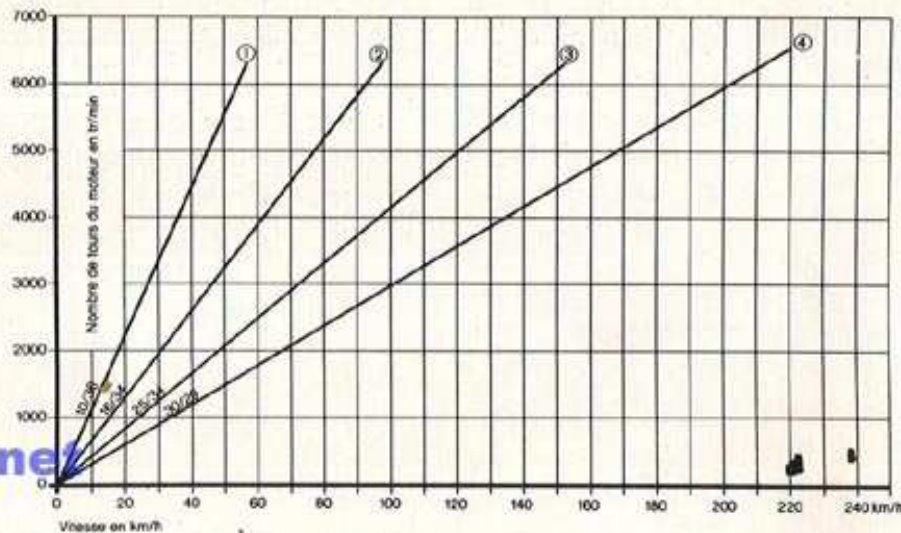
Porsche 924 Courbes d'accélération



Porsche 924

Schéma de transmission

Vitesses et régimes dans les différents rapports de boîte



scan: www.auto-pub.net

Châssis, suspension

Carrosserie autoportante, Suspension roues AV	Roues indépendantes guidées par bras transversaux et jambes de force. Déport négatif du plan des roues.
Amortissement roues AV	1 ressort hélicoïdal coaxial et 1 amortisseur par roue
Suspension roues AR	Roues indépendantes guidées par bras obliques
Amortissement roues AR	barre de torsion transversale à chaque roue
Amortisseurs AV et AR	hydrauliques à double effet
Stabilisateurs (optionnels)	∅ 20 mm à l'avant, 18 mm à l'arrière
Frein	hydraulique à double circuit en diagonale, disques à l'AV, tambours à l'AR, avec servo-assistance
Jantes	acier, 5 1/2 J x 14 (au choix 6 J x 14 en alliage léger coulé sous pression)
Pneus	165 HR 14 tubeless (au choix, pour les jantes en alliage, 185/70 HR 14 tubeless)
Direction	à crémaillère

Capacités

Huile moteur	env. 4 litres, huile de qualité HD, selon classification API: SE été SAE 30, hiver SAE 20
Boîte	env. 2,6 litres d'huile hypoidé SAE 80, selon classification API: GL 4
Réservoir à carburant	env. 62 litres de super-carburant, dont env. 5 litres de réserve
Lave-glace	env. 2 litres
Lave-phares (optionnel)	env. 6,4 litres

Dimensions

Empattement	2400 mm
Voie avant	1418 mm
Voie arrière	1372 mm
Longueur	4213 mm
Largeur	1685 mm
Hauteur (à vide)	1270 mm
Garde au sol, chargée	125 mm
∅ de braquage	env. 10 m

Poids

à vide selon normes DIN	1080 kg
total admissible	1400 kg

Performances

Vitesse de pointe	200 km/h
Accélération 0 - 100 km/h selon DIN (poids à vide plus 1/2 charge)	10,5 sec.

Consommation conventionnelle:

Nombre de litres pour 100 km. à la vitesse stabilisée de 90 km/heure.	Boîte à 4 vitesses 6,5 l
Nombre de litres pour 100 km. à la vitesse stabilisée de 120 km/heure.	Boîte à 4 vitesses 8,4 l
Nombre de litres pour 100 km. sur l'essai-type urbain.	Boîte à 4 vitesses 11,7 l

Moteur

Nombre de cylindres	4
Alésage (mm)	86,5
Course (mm)	84,4
Cylindrée (ccm, effective)	1984
Taux de compression	9,3:1
Puissance CV DIN (kW)	125 (92)
au nombre de tours du vilebrequin (tr/min)	5800
Couple moteur maxi (mkg selon DIN)	16,8
au nombre de tours du vilebrequin (tr/min)	3500
Puissance spécifique CV/litre DIN (kW)	63 (46)
Carburant à indice d'octane (ROZ)	98 (super carburant)

Construction moteur

Genre	moteur Otto, 4 temps, 4 cylindres en ligne, frontal, longitudinal, refroidi par eau
Bloc moteur et cylindres	un seul bloc en fonte grise, carter d'huile en aluminium
Culasse	en alliage léger
Disposition des soupapes par cylindre	1 admission, 1 échappement, en tête, parallèles
Commande des soupapes	arbre à cames en tête et poussoirs
Entraînement ACT	par courroie crantée avec poulie de tension
Vilebrequin	forgé, monté sur 5 paliers
Graissage	sous pression, filtre placé sur le courant principal
Alimentation carburant	pompe électrique
Préparation du mélange	K-Jetronic

Système électrique

Voltage de la batterie	12 V
Puissance	45 Ah
Générateur	alternateur (75 A / 1050 W)
Allumage	par batterie (delco)
Bougies (écartement des électrodes)	Bosch W 225 T 30 (0,7) / Champion N-7Y (0,7) Beru 225/14/3 A 1 (0,7)

Transmission

Embrayage	monodisque à sec, monté sur le moteur frontal
Boîte	montée sur le pont AR
Nombre de vitesses	4 AV, 1 AR
Entraînement du pont	couple spiro-conique et différentiel
Transmission de la force motrice	par arbres à cardans
Position du levier de vitesse	au plancher, sur le tunnel, incorporé dans la console centrale
Rapport de transmission au pont AR	9/31 \approx 3,444:1